

# Admirável Entertainment



A arte, a cultura, o entretenimento são criações humanas que tem na admiração princípio, meio e fim. Trazer experiências admiráveis, provocar a admiração do público e deixar nossos clientes admirados com os resultados são nossas metas.

Nosso negócio é o marketing cultural como ferramenta de comunicação e relacionamento. Enquanto toda propaganda é uma promessa para o público, nossos projetos são a entrega real e concreta de uma experiência de valor intangível.

Qualquer que seja o objetivo de marketing, comunicação ou responsabilidade social da sua empresa, nossos eventos serão suporte para estratégias específicas, desenhadas para gerar retorno nas mais diversas áreas: vendas, branding, sampling, relacionamento, motivação, relações públicas, promoção e muitas outras.

Os resultados são potencializados pela mídia espontânea que pode multiplicar o investimento inicial.

## Atuação

- Projetos e estratégias de marketing cultural;
- Exposições de arte e entretenimento de grande porte;
- Negociação de acervos internacionais;
- Incentivos fiscais de apoio a cultura;
- Captação de patrocínio;
- Desenvolvimento e licenciamento de conteúdo;

## Star Wars Brasil

A Admirável Entertainment trouxe em 2008, pela primeira vez na América Latina, a exposição de um dos maiores sucessos de bilheteria de todo o mundo incluindo mais de 200 peças originais. Foram 1500 metros quadrados do prédio da Bienal numa cenografia elaborada que transportava os visitantes ao interior do universo de Star Wars. Ao todo mais de 200 mil pessoas visitaram a mostra que teve ampla cobertura da imprensa com mais de 600 clippings de mídia espontânea e R\$ 4 milhões em publicidade.



# Fashion Film Exhibition

## Introdução

Uma mostra capaz de resgatar significativos momentos não só do cinema, através de seus personagens e atores, mas também da própria história da moda.

A exposição traz ao Brasil um acervo inédito de figurinos utilizados por grandes nomes do cinema no cenário internacional, relacionando sua bagagem histórica a diversas linhas curatoriais de acordo com a abordagem desejada. A extensão e flexibilidade do acervo permitem um conteúdo com focos e desdobramentos múltiplos: evolução do design, extratificação social, moda comportamental, retrospectiva histórica, temas cinematográficos, e muitos outros.

## Acervo

Fornecido pelo principal produtor britânico de figurinos cinematográficos, renomado pela qualidade e fidelidade de suas obras em grandes produções, a mostra traz peças de alta qualidade reconhecidas pelo público através de seus filmes e atores favoritos.

## Sugestão de Composição de Acervo

### “ O Pretinho Básico”

Uma coleção de figurinos cinematográficos pretos, abrangendo temas como elegância, luto, cotidiano e drama

1. 1980s *The Hunger* – Fome de Viver  
*Catherine Deneuve* - Vestido de lã para dia
2. 1930s *Remains of the Day* – Vestígios do Dia  
Cetim para noite e bolero decorado com lantejoulas douradas.
3. 1920s *Gosford Park* – Assassinato em Gosford Park  
Roupa de criadagem
4. 1920s *Victor Victoria* – Vitor ou Vitória?  
*Julie Andrews* - Fabuloso collant com franjas e um casaco de veludo com penas aparadas.



5. 1910s *Out of Africa* – Entre dois amores  
*Meryl Streep* - Vestido de noite com rendas pretas
6. 1900s *The Magnificent Ambersons* – O quarto mandamento  
*Madeleine Stowe* - Vestido Preto de veludo para noite com decoração de diamantes vintage de um original da época
7. 1915 *All The Kings Men* – A grande ilusão  
*Maggie Smith* - Vestido de cetim com bordado de pérolas
8. 1880s *Around the World in 80 Days* – A volta ao mundo em 80 dias  
*Kathy Bates* - Rainha Victoria no período de luto
9. 1878 *The Portrait of a Lady* – Retratos de uma mulher  
*Nicole Kidman* - Vestido dramático de luto com corte de princesa
10. 1830s *Onegin* – Paixão Proibida  
*Harriet Walter* - Vestido de noite bordado

# Fashion Film Exhibition

## Sugestão de Composição de Acervo

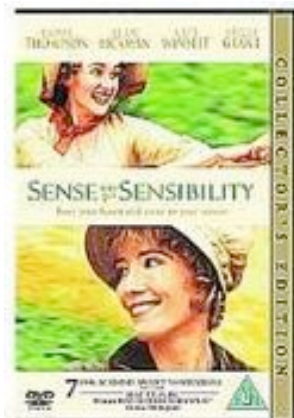
“Como vivia a outra metade - Vestidos de noite 1750-1950”

Uma exibição histórica de moda formal de roupas para homens e mulheres da segunda metade do século 18 até a primeira metade do século 20 através de filmes e televisão.

1. 1740-50 Frankenstein *Helena Bonham Carter*
2. 1760s Dangerous Liaisons – Ligações Perigosas *Swoozie Kurtz*
3. 1795 Sense and Sensibility – Razão e Sensibilidade *Kate Winslet, Emma Thompson*
4. 1805 Pride and Prejudice – Orgulho e Preconceito *Jennifer Ehle*
5. 1830s Onegin – Paixão Proibida *Liv Tyler*
6. 1850s Our Mutual Friend – Nosso amigo em comum *Anna Friel*
7. 1880s The Phantom of the Opera – O Fantasma da Ópera *Emmy Rossum*
8. 1900s The Golden Bowl – Infidelidade *Uma Thurman*
9. 1900s Finding Neverland – Em busca da Terra do Nunca *Kate Winslet, Radha Mitchell*
10. 1920s Reprodução da vestimenta da Rainha Elizabeth, a Rainha Mãe do filme Bertie e Elizabeth estrelando *Juliet Aubrey*
11. 1930's Gosford Park – Assassinato em Gosford Park *Maggie Smith*
12. 1940s Shining Through – Uma Luz na Escuridão *Melanie Griffiths*

## Oportunidades

- Eventos paralelos - workshops, palestras, projeções, etc
- Participação de estilistas e modelos
- Inclusão de acervo nacional à mostra
- Parcerias e patrocínios da indústria da moda
- Mídia espontânea
- Relacionamento com público interno e externo
- Relacionar a mostra com diversos temas
- Público diversificado
- Otimização de horários e espaços ociosos
- Promoção de vendas com lojistas



# Fashion Film Exhibition



1877 - 1878 Dress  
Right, long-sleeved dress  
displayed at the time  
Katherine, Lord Fitzgibbon



1877 - 1878 Dress  
Right, long-sleeved dress  
displayed at the time  
Katherine, Lord Fitzgibbon

